

WILLKOMMEN

Der Masterstudiengang Kulturmanagement begleitet seine Studierenden auf dem Weg in einen Beruf, in dem Offenheit für Überraschungen, Neugier auf Unbekanntes und Lust am Experiment die Arbeit zu einer Freude machen können.

Erfolgreiches Kulturmanagement lebt von dieser Kreativität; sie bestimmt daher auch schon das Studium."

Prof. Dr. Peter Schmidt
Studiengangsleiter Kulturmanagement (M.A.)



IGC – INTERNATIONAL, PRAXISNAH, FLEXIBEL

Das International Graduate Center (IGC) ist die interdisziplinäre Einrichtung der Hochschule Bremen (HSB) für akademische Weiterbildung im Master-Bereich. Mit neun weiterbildenden Masterstudiengängen, davon sechs in Vollzeit und drei berufsbegleitend, verfügt das IGC über eines der umfangreichsten Weiterbildungsangebote aller Graduiertenschulen in Deutschland.

In Einklang mit dem Profil der HSB steht das IGC für gelebte Internationalität, konsequente Ausrichtung auf die Praxis und Weiterbildung im Sinne des lebenslangen Lernens. Mit aktuell etwa 250 Studierenden aus über 40 Nationen bietet unser Campus im Herzen der Stadt eine

einzigartige interkulturelle Diversität und gleichzeitig ein sehr persönliches Umfeld mit vielfältigen Möglichkeiten der Begegnung. Auf allen Ebenen unseres Hochschullebens treten wir für Nachhaltigkeit und soziale Verantwortung ein.

Als Graduiertenschule für Management und Leadership hat sich das IGC weit über die Region hinaus einen Namen gemacht. Im Bereich berufsbegleitender Master-Programme sind wir kompetenter Partner der Unternehmen und blicken auf eine langjährige Erfahrung: Zahlreiche Fach- und Führungskräfte aus circa 100 Unternehmen in Bremen und Norddeutschland haben bereits die berufsbegleitenden Programme am IGC erfolgreich absolviert.

QUALITÄT

Die Hochschule Bremen hat für die Qualität ihrer internationalen und praxisorientierten Lehre bereits diverse namhafte Preise und Auszeichnungen erhalten. Entsprechend haben auch wir uns zu einem Qualitätsanspruch verpflichtet, der die Standards internationaler Managementausbildung mit der bewährten Qualität der HSB als staatliche Hochschule verbindet. Um unseren Studierenden Weiterbildung auf höchstem Niveau zu garantieren, werden unsere Studiengänge regelmäßig extern begutachtet

und akkreditiert, im Falle des Studiengangs Kulturmanagement (M.A.) durch die Agentur AQAS. Als nächsten Schritt haben wir uns eine internationale Akkreditierung durch die renommierte amerikanische Einrichtung AACSB (Association to Advance Collegiate Schools of Business) zum Ziel gesetzt.



KONTAKT



Anouk Doeven
Programmkoordination
T + 49 (0)421 59 05-47 60
anouk.doeven@hs-bremen.de



Prof. Dr. Peter Schmidt
Studiengangsleitung
T + 49 (0)421 59 05-46 91
peter.schmidt@hs-bremen.de



Kristine Hermann
Office Management
T + 49 (0)421 59 05-41 33
kristine.hermann@hs-bremen.de

International Graduate Center
Hochschule Bremen
City University of Applied Sciences
Süderstraße 2 • 28199 Bremen, Germany
info@graduatecenter.de
→www.graduatecenter.de

→www.mkm.graduatecenter.de
→www.facebook.com/igcbremen

Weitere berufsbegleitende
Masterstudiengänge am IGC:
Business Administration (MBA)
Business Management (M.A.)



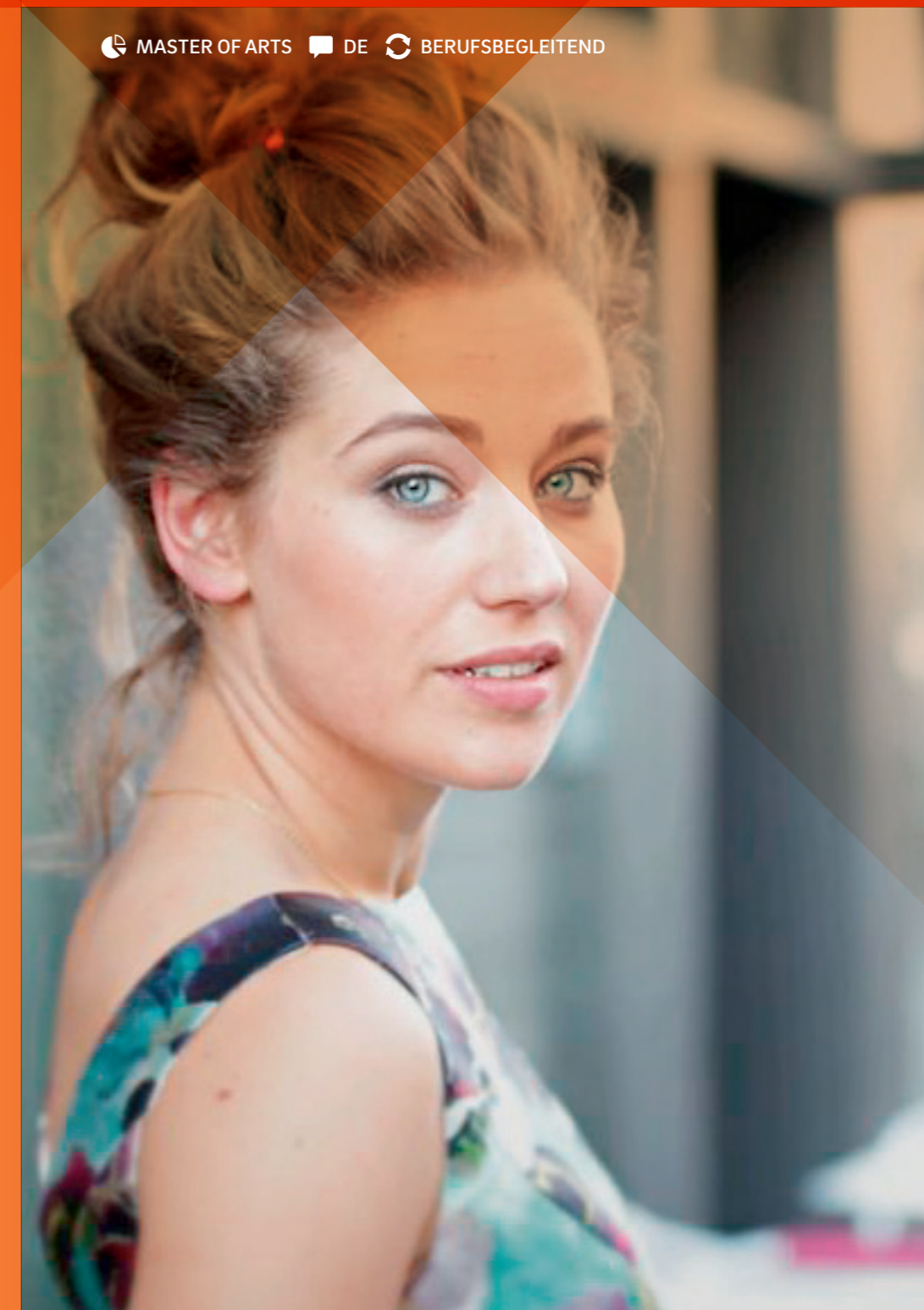
International Graduate Center
Hochschule Bremen · Germany
City University of Applied Sciences



Berufsbegleitender Masterstudiengang

Master Kulturmanagement (M.A.)

MASTER OF ARTS DE BERUFSBEGLEITEND



PROFIL

Die Arbeitssituation von Kulturmanagern ist zunehmend durch Trends wie Globalisierung, Liberalisierung und Individualisierung sowie die Auflösung traditioneller Grenzen zwischen Sparten, Fächern und gesellschaftlichen Teilsystemen gekennzeichnet. Für die Kultur entstehen dabei neue anregende Verbindungen. Diese Entwicklungen bilden den Hintergrund für das Curriculum des Studiengangs Kulturmanagement. Neben den traditionellen Kulturinstitutionen und deren Wandel erhalten die neuen Netzwerke, in denen Kulturakteure integrativ und unternehmerisch tätig werden, deshalb große Aufmerksamkeit. Der professionelle Umgang mit dem Handwerkszeug des Managers – wie Strategieentwicklung, Projektsteuerung, Finanzierung, Öffentlichkeitsarbeit und

Controlling – bleibt dabei unersetzlich. Die Vermittlung von Selbstmanagement- und Führungskompetenzen haben besonderes Gewicht. Der berufsbegleitende Masterstudiengang Kulturmanagement am International Graduate Center der Hochschule Bremen vermittelt seinen Studierenden in einer wissenschaftlichen Weiterbildung berufsbefähigende Kompetenzen. Die AbsolventInnen des Studiums tragen mit ihrem Wissen und Können, ihren sozialen und persönlichen Kompetenzen zu einer lebendigen Kultur bei, in der künstlerische Freiheit und gesellschaftliche Verantwortung einander ergänzen.

ZIELGRUPPE

Sie sind

- bereits im Kulturmanagement tätig oder ehrenamtlich für die Durchführung von Kulturprojekten zuständig?
- HochschulabsolventIn und wollen zusätzliche Kompetenzen im Kulturmanagement erwerben?
- daran interessiert, sich im Kulturbereich selbständig zu machen?

Sie wollen

- sich professionell im Kulturmanagement engagieren?
- die Instrumente zur strategischen Planung, Steuerung und Führung eines Kulturbetriebes oder von Kulturprojekten kennenlernen?
- sich wissenschaftlich fundiert und praxisorientiert mit den Aufgaben des Kulturmanagements auseinandersetzen?

VORAUSSETZUNGEN

- Abgeschlossenes Hochschulstudium
- 210 ECTS-Punkte (für Bewerber mit 180 ECTS-Punkten werden Upgrade-Optionen angeboten)
- Sehr gute Kenntnisse der deutschen Sprache
- mindestens 1 Jahr Berufserfahrung nach einem abgeschlossenen Hochschulstudium (Berufserfahrung/Praxisphasen während des Erststudiums sind nach Absprache unter bestimmten Voraussetzungen anrechenbar)

FLEXMASTER KULTURMANAGEMENT

- Ihnen fehlt noch Berufserfahrung nach dem Erststudium?
- Sie möchten Ihre Elternzeit für Weiterbildung nutzen?
- Sie suchen gezielte Weiterbildung für den nächsten Karriereschritt?
- Sie sind beruflich stark ausgelastet oder haben wechselnde Arbeitszeiten?

Dann ist unser FlexMaster Programm genau das Richtige für Sie. Belegen Sie einzelne Module aus unserem Curriculum und studieren Sie zeitlich und finanziell flexibel im eigenen Rhythmus. Nach jedem erfolgreich abgeschlossenen Modul erhalten Sie ein Zertifikat der Hochschule Bremen.

MASTER KULTURMANAGEMENT (M.A.)

Studium neben dem Beruf

Die Veranstaltungen finden an den Wochenenden statt. Dies bietet Ihnen die Möglichkeit, das Studium neben der Berufstätigkeit oder anderen Verpflichtungen zu absolvieren und sich somit zu professionalisieren.

Wissenschaft kombiniert mit Praxis

Der Studiengang zeichnet sich durch seine hohe Praxisorientierung aus. Zu den Lehrenden gehören herausragende Persönlichkeiten der Kulturwelt, Hochschullehrende der Bremer Hochschulen sowie Praxisexperten vor allem aus Norddeutschland.

Kleine Studierendengruppen

Die kleinen Studierendengruppen (max. 25 Studierende) gewährleisten eine gute Betreuung durch die Lehrenden und die Programmverantwortlichen.

Netzwerke

Durch das gemeinsame Bestehen der Her-

ausforderungen entstehen langfristige und tragfähige Kontaktnetzwerke – auch mit den Lehrenden, die meist noch lange nach Abschluss des Studiums bestehen bleiben und für einen regen Austausch sorgen.

Anerkennung informell erworbener Kompetenzen

Wir erkennen Kompetenzen, die Sie in informellen Lern- und Lebenszusammenhängen, wie zum Beispiel Ihrer Berufstätigkeit, erworben haben, für die Zulassung zum Studium an.

Flexibel studieren

Alle Module aus dem Masterstudium können auch einzeln belegt und je nach persönlicher oder beruflicher Situation flexibel studiert werden. Ein Einstieg in das volle Masterprogramm ist dann jederzeit möglich. Alle Module, die in diesem Flex Master Programm belegt werden, können auf das Masterstudium angerechnet werden.

PROGRAMMSTRUKTUR

	STRATEGIE	STEUERUNG	FÜHRUNG
	Zukunftsfähigkeit durch Governance und strategisches Management	Zukunftsfähigkeit durch Effektivität und Effizienz von Prozessen & Strukturen	Zukunftsfähigkeit durch Entwicklung der Ressourcen von Mitarbeitern & Partnern
WiSe 1. Sem.	Modul 1 Kunst und Kultur in der Gesellschaft	Modul 2 Entrepreneurship I: Betriebswirt. Grundlagen des Kulturmanagements	Modul 3 Kreative Ressourcen
SoSe 2. Sem.	Modul 4 Strategisches Management und Marketing	Modul 5 Entrepreneurship II: Projekt- und Eventmanagement, Businessplanung	Modul 6 Entrepreneurship III: Führung und Personalentwicklung
WiSe 3. Sem.	Modul 7 Die Umwelt des Kulturbetriebs: Recht, Medien und Öffentlichkeit	Modul 8 Informationswirtschaft: Rechnungswesen, Controlling, Finanzierung, Statistik	Modul 9 Organisations- und Kulturentwicklung
SoSe 4. Sem.	Modul 10 Die Praxis des Kulturbetriebs	Modul 11.1 / 11.2 Schlüsselkompetenzen oder begleitetes Kurzpraktikum	
WiSe 5. Sem.	Masterthesis		

Jedes Modul umfasst 60 Präsenzstunden. Bei erfolgreicher Prüfungsleistung werden 6 Credits (ECTS) pro Modul vergeben. Die mkm Module sind in sich abgeschlossen und können ohne Vorkenntnisse aus anderen mkm Modulen belegt werden.

FAKTEN ZUM STUDIUM

Programmdauer:	5 Semester	Gruppengröße:	maximal 25 Studierende
Kontaktstunden:	660 h + Masterthesis	Abschluss:	Master of Arts (M.A.)
Studienbeginn:	Sommersemester	Bewerbungsfrist:	siehe Website
Organisation:	berufsbegleitend (i.d.R. Freitagabend und Samstag)	Flex Master:	Einstieg durch Belegung von Einzelmodulen möglich, 915 Euro pro Modul
Programmgebühren:	9.800 Euro*	* zzgl. 323,42 Euro Semesterbeitrag pro Semester (Stand 01/2017)	
Unterrichtssprache:	Deutsch		

STIMMEN ZUM STUDIENGANG

Gerben N. Bergstra, M.A., Inhaber FUNKEBERGSTRA, Innovations- und Ausstellungsentwickler im Universum® Bremen

Das Studium hat mir den Anstoß und die Grundlage für meine Selbstständigkeit gegeben



„Der Fokus auf den drei relevanten Bereichen, Kultur, betriebswirtschaftliche Aspekte und Persönlichkeitsentwicklung, bot mir die Möglichkeit, mir berufsbegleitend und praxisnah Kompetenzen anzueignen und gleichzeitig weit über meinen Tellerrand hinaus zu schauen und mich persönlich weiter zu entwickeln. Das Studium hat mir den Anstoß und die Grundlage für meine Selbstständigkeit gegeben. Zudem habe ich viele inspirierende Referenten und deren Projekte und Herangehensweisen kennengelernt.“

Annett Becker-Edert, Studierende Kulturmanagement, Jazzmusikerin, künstlerische Leitung des Jazzfests Delmenhorst und Musikpädagogin

Einblicke in gerne ausgeblendete, aber sehr relevante Managementtechniken



„Das Kulturmanagementstudium gibt mir zusätzlich zu meinem Handwerkszeug als Musikerin Einblicke in gerne ausgeblendete, aber sehr relevante Managementtechniken. Die Vermittlung der Inhalte ist praxisnah und kann von mir direkt in unterschiedlichen Projekten angewendet werden. So kann ich schon während des Studiums von den Inhalten profitieren. Der Umgang zwischen Lehrenden und Kommilitonen ist persönlich und wertschätzend, sodass ein sehr angenehmes Klima herrscht.“

Philipp Stanehl, Studierender Kulturmanagement, Geschäftsführer der Großen Kunstschau Worpsswede

Die Möglichkeit der Verzahnung von Theorie und Praxis macht für mich den Wert des berufsbegleitenden Studierens aus



„Manchmal ist es ein Drahtseilakt, das Studium und die Berufstätigkeit unter einen Hut zu bringen. Die Möglichkeit der Verzahnung von Theorie und Praxis macht für mich aber den Wert und das Alleinstellungsmerkmal des berufsbegleitenden Studierens aus. Zum Beispiel konnte ich in einem Seminar mit dem Titel „Preispolitik“ das Projekt „Pay what you want“ in der Museumspraxis umsetzen und in einer Seminararbeit auswerten.“