

MKM

# Masterstudiengang Kulturmanagement

Teilzeit

Abschluss: Master of Arts (M.A.)

## Profil

► Der berufsbegleitende Master- und Weiterbildungsstudiengang Kulturmanagement an der Hochschule Bremen vermittelt seinen Studierenden in einer wissenschaftlichen Weiterbildung berufsbefähigende Kompetenzen in den Bereichen Strategie, Steuerung und Führung.

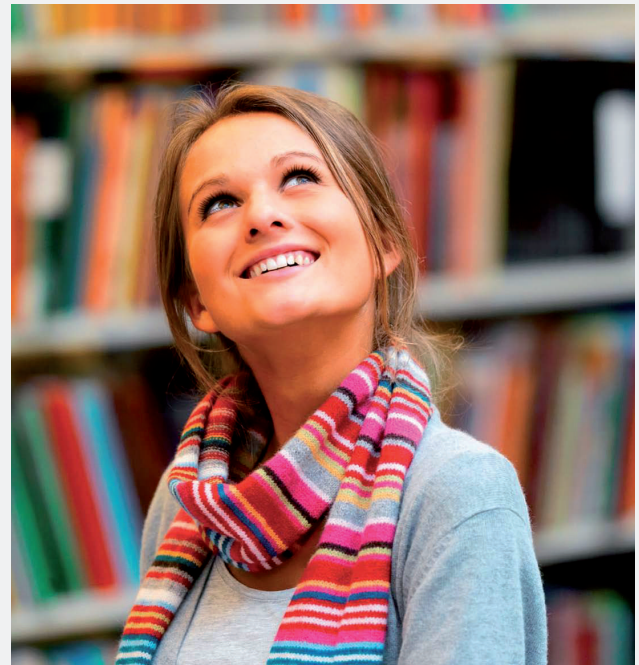
### Das Präsenzstudium bietet

- eine solide Ausbildung in wirtschafts-, rechts- und sozialwissenschaftlichen Fächern für das Management von Kultureinrichtungen und -projekten,
- die Vermittlung praxisrelevanter kulturwissenschaftlicher Grundlagen,
- ein praxisorientiertes Erlernen und Anwenden von Managementmethoden und -Managementinstrumenten in den für das Kulturmanagement relevanten Funktionsbereichen.

Das akademische Management und die Dozenten des Studiengangs unterstützen die Teilnehmer des Studiengangs darüber hinaus darin, selbstbestimmt zu studieren, d.h. Themen und Lernformen ihren Fähigkeiten, Interessen und beruflichen Zielen gemäß mit zu bestimmen.

Zu den Lehrenden gehören erfahrene Praktiker aus der deutschen Kulturwelt sowie Hochschullehrerinnen und Hochschullehrer der Bremer Hochschulen.

Der Teilzeit-MA wurde 2005 für den hohen Qualitätsstandard in Lehre und Infrastruktur von der Zentralen Evaluations- und Akkreditierungsagentur Hannover (ZEvA) akkreditiert.



## Zielgruppe

► Das Studienangebot richtet sich an Berufstätige mit abgeschlossenem Hochschulstudium, die sich neben ihrer beruflichen Tätigkeit z.B. als

- Musiker, Künstlerin, Kulturwissenschaftler,
- Wirtschaftswissenschaftlerin, Jurist, Sozialwissenschaftlerin, Pädagoge mit kulturellen Erfahrungen und Kompetenzen

für eine Führungstätigkeit im Berufsfeld Kulturmanagement weiter qualifizieren wollen.

Interessierte ohne abgeschlossenes Studium mit einschlägiger Berufserfahrung können ein Hochschulzertifikat erwerben.

Für Hochschulabsolventen mit 180 ECTS-Punkten gibt es die Möglichkeit, bis zu 30 Punkte (außerhalb des Curriculums) im Modellversuch „Anerkennung in informellem Lernen erworbener Kompetenzen“ zu erwerben.

## Ihre Wahl

### Masterstudiengang Kulturmanagement

<b>Programmdauer:</b>	4 oder 5 Semester, in Abhängigkeit von den zu erwerbenden ECTS Punkten (60 oder 90)
<b>Kontaktstunden:</b>	450 oder 600, je nach zu erzielenden ECTS-Punkten
<b>Studienbeginn:</b>	Sommer- und Wintersemester
<b>Organisation:</b>	berufsbegleitend (Freitag und Samstag)
<b>Unterrichtssprache:</b>	Deutsch
<b>Programmgebühren:</b>	9.200 Euro
<b>Gruppengröße:</b>	maximal 25 Studierende
<b>Abschluss:</b>	Master of Arts (M.A.) oder Hochschulzertifikat
<b>Bewerbungsfrist:</b>	31. Januar, Sommersemester 31. Mai, Wintersemester

## Programmstruktur

	Die Strategie des Kulturbetriebs Zukunftsfähigkeit durch Governance und strategisches Management		Die Steuerung im Kulturbetrieb Zukunftsfähigkeit durch Effektivität und Effizienz von Prozessen und Strukturen		Die Führung im Kulturbetrieb Zukunftsfähigkeit durch Entwicklung der Ressourcen von Mitarbeitern und Partnern in einer kooperativen Exzellenzkultur	
	Modultitel	Kontakt- stunden	Modultitel	Kontakt- stunden	Modultitel	Kontakt- stunden
Sem. 1	Kunst und Kultur in der Gesellschaft	60	Organisation und Businessplanung	60	Kreative Ressourcen	60
Sem. 2	Strategisches Manage- ment und Marketing	60	Zielorientierte Steuerung	60	Führung und Personalentwicklung	60
Sem. 3	Die Umwelt des Kulturbetriebs: Recht, Medien und Öffentlichkeit	60	Rechnungswesen, Controlling und Finanzierung	60	Organisations- und Kulturentwicklung	60
Sem. 4	Die Praxis des Kulturbetriebs Masterthesis und (fakultatives) Masterseminar					60
Sem. 5	Bei Bedarf: Abschluss der Masterthesis und (fakultatives) Masterseminar					60
				Summe Kontaktstunden	600 (420)	
				Summe Credits aus Kontaktstunden	60 (42)	
				Credits Masterthesis	30 (18)	
				<b>Summe Credits</b>	<b>90 (60)</b>	



Interessierte können einzelne Module buchen, um ihre Kulturmanagement-Kompetenzen schnell und gezielt zu erweitern.

## Kontakt

[www.mkm.graduatecenter.de](http://www.mkm.graduatecenter.de)

## Masterstudiengang Kulturmanagement



**Reinhard Strömer**  
Studiengangsleiter  
Hochschule Bremen  
Werderstraße 73 · 28199 Bremen  
Tel: + 49-421-5905-4760  
Fax: + 49-421-5905-4765  
reinhard.stroemer@hs-bremen.de



**Kristina Seifert**  
Programm-Koordinatorin  
International Graduate Center  
Süderstraße 2 · 28199 Bremen  
Tel: + 49-421-5905-4760  
Fax: + 49-421-5905-4765  
kristina.seifert@hs-bremen.de



**Inge Renken**  
Office Manager  
International Graduate Center  
Süderstraße 2 · 28199 Bremen  
Tel: + 49-421-5905-4133  
Fax: + 49-421-5905-4765  
inge.renken@hs-bremen.de